

Altenerding

Bebauungs- und Baulinienplan KLETHAMER-FELD

Antragsteller: Gemeinde Altenerding
Maßstab = 1:1000

201

Mit rechtskräftigen Bescheid
des Landratsamtes Erding vom
18.9.1959 Tgb.Nr. 10/6381/59
festgesetzt.

Erding, den 12.10.1959



Landratsamt
I. A.

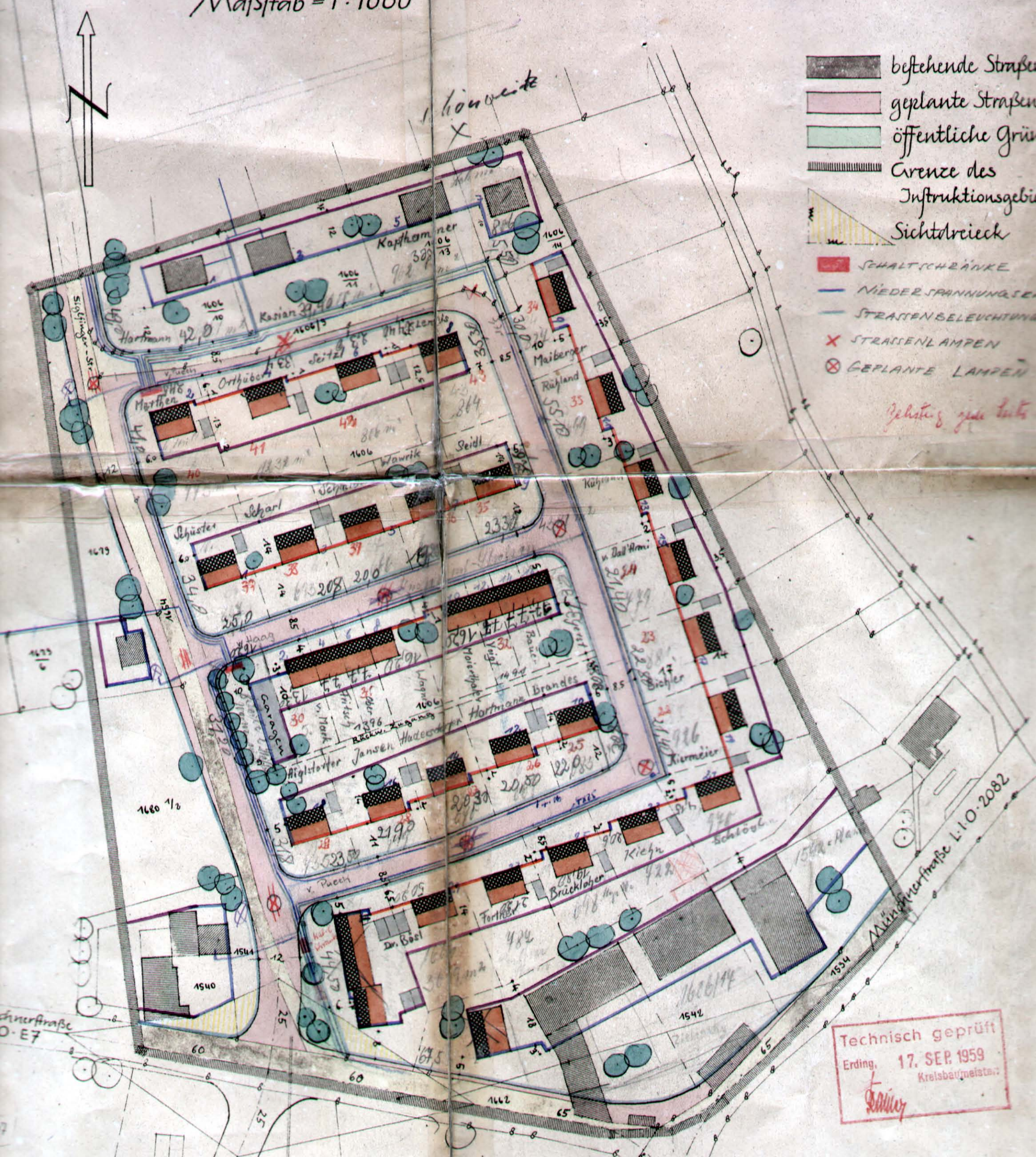
Salzberger

(Salzberger)
Reg.Assistent



- bestehende Straßen
- geplante Straßen
- öffentliche Grün
- Grenze des Instruktionsgebietes
- Sichtdreieck
- SCHALTSTRÄNKE
- NIEDERSpannungSE
- STRASSENBELEUCHTUNG
- STRASSENAMPEN
- GEPLANTE LAMPEN

Belastung zone links



Technisch geprüft
Erding, 17. SEP. 1959
Kreiselmeister
Salzberger

PLANUNGSVERBAND
Auß.Wirtschaftsraum Münch
PLANUNGSKANZLEI
München, den 9. Juli 1959