

Überschwemmungsgebiete Gewässer III.Ordnung, Stadt Erding

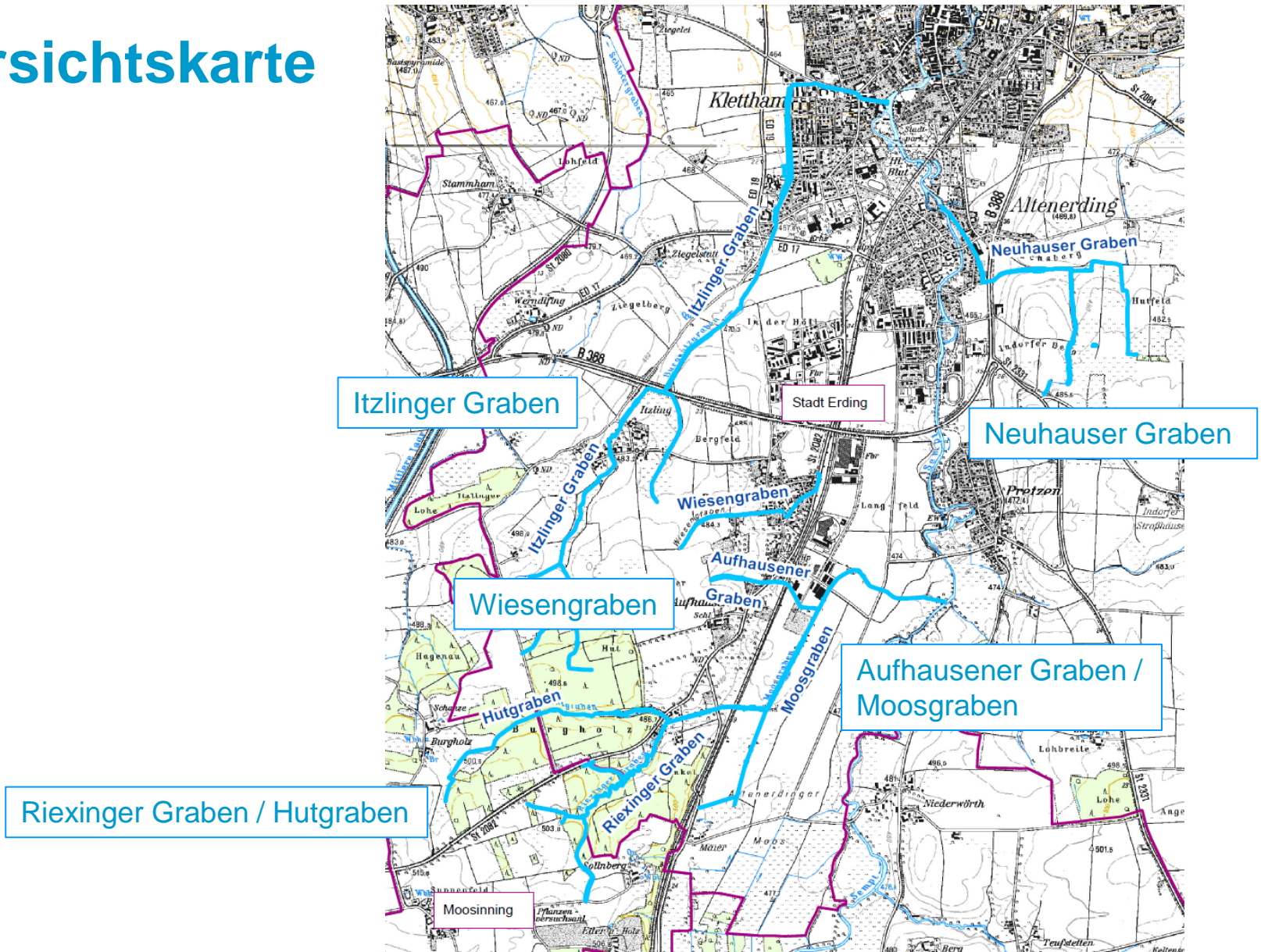


aquasoli[®]
Ingenieurbüro

- Wasserwirtschaft
- Landschafts-/Ortsplanung
- Bauwesen



Übersichtskarte



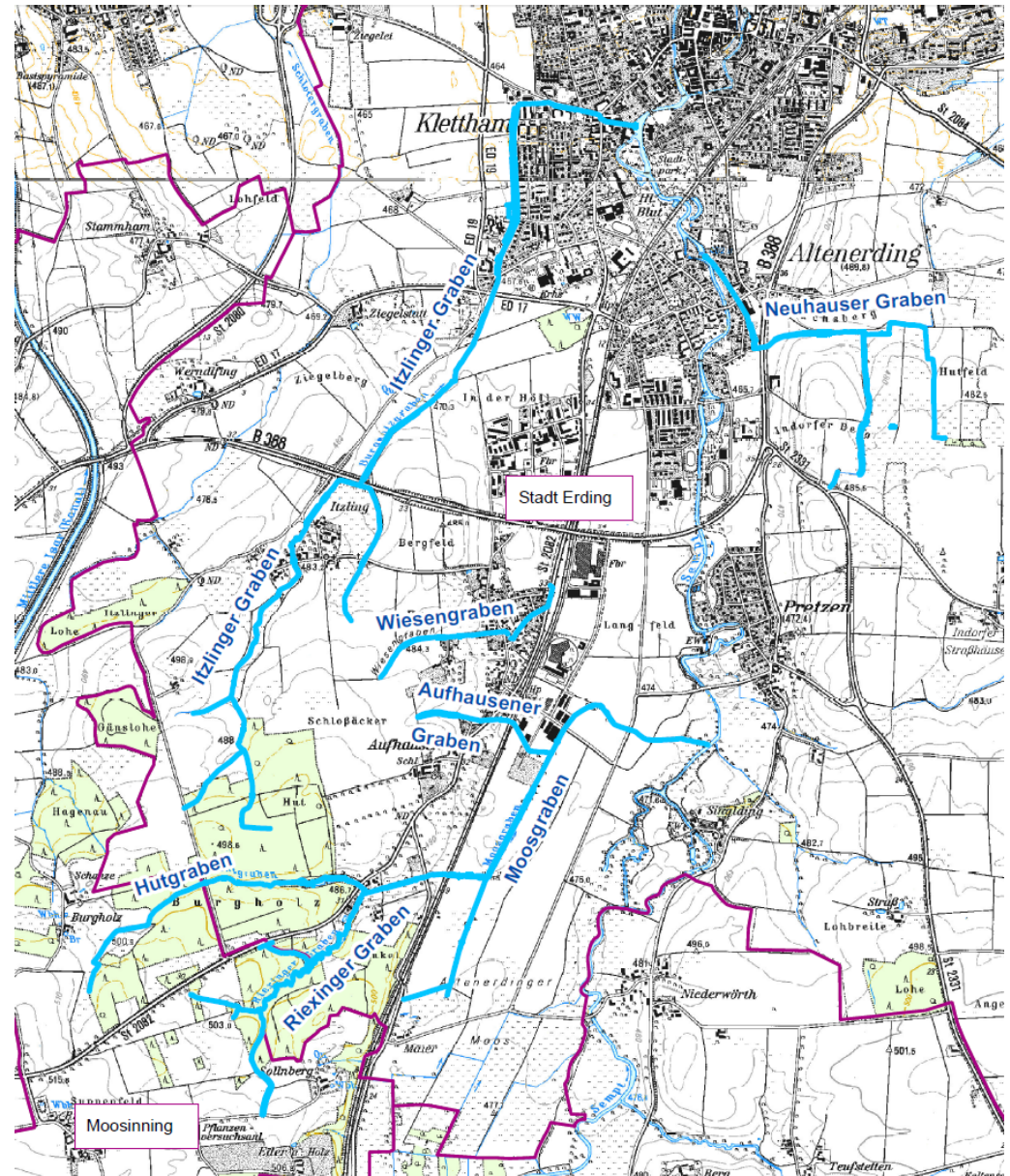
Hydrologische Modelle

100-jährliche Hochwasserereignisse:

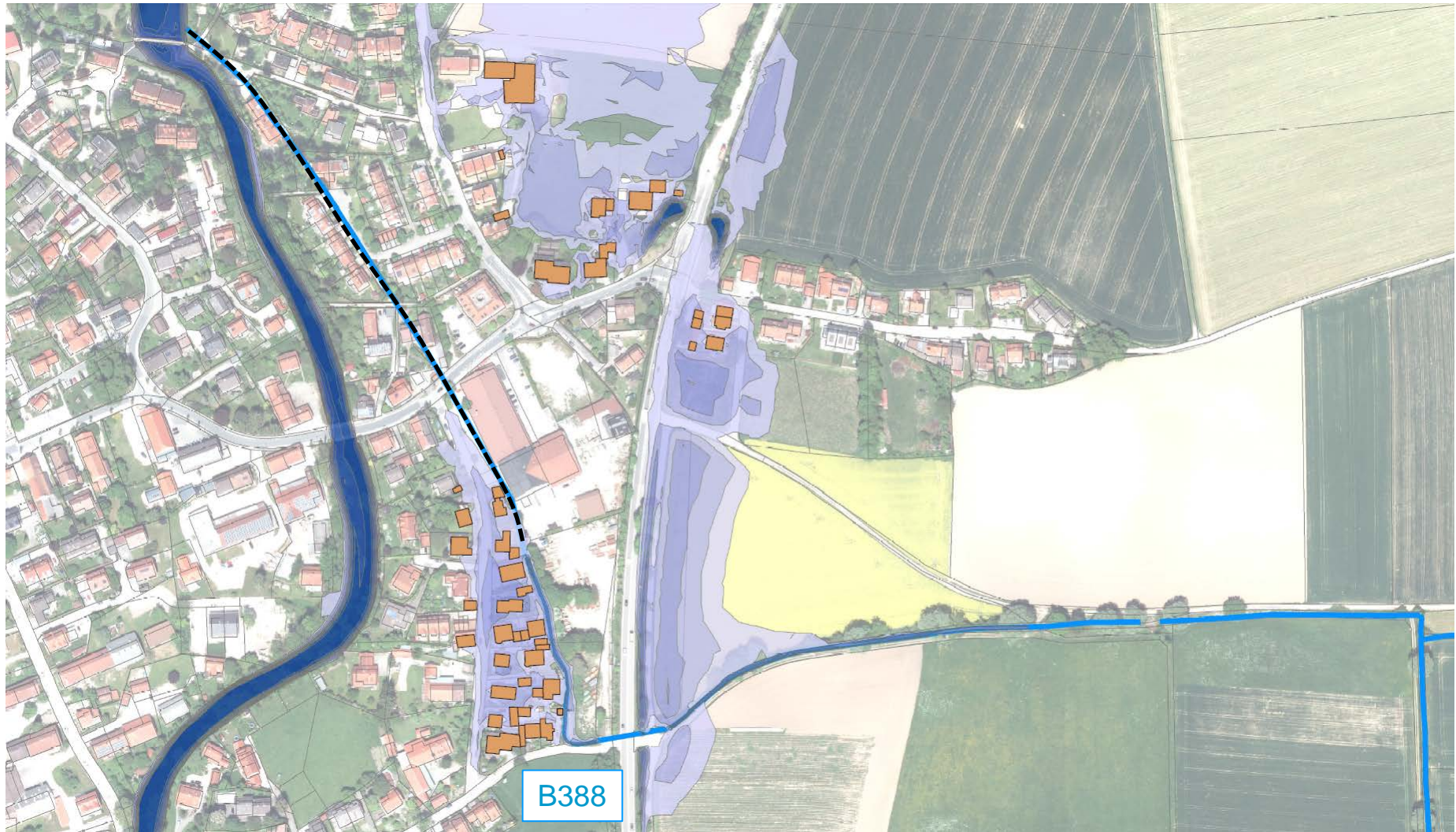
Maximale Abflüsse:

- Neuhauser Graben: 2,60 m³/s
- Moosgraben: 1,40 m³/s
- Aufhausener Graben: 1,10 m³/s
- Wiesengraben: 0,85 m³/s
- Riexinger Graben/Hutgraben: 4,50 m³/s
- Itzlinger Graben: 3,10 m³/s

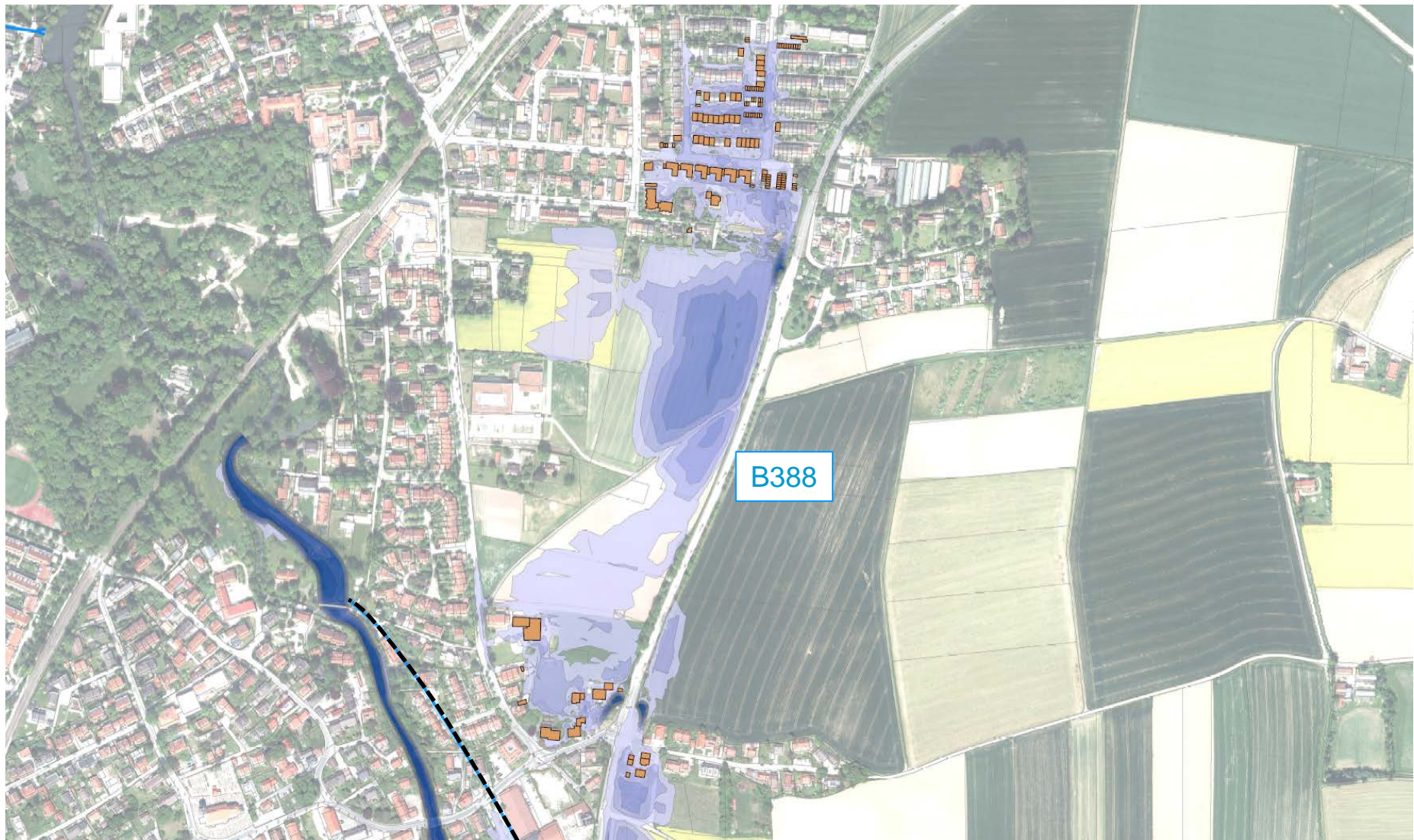
Lastfallkombination jeweils HQ10 Sempt



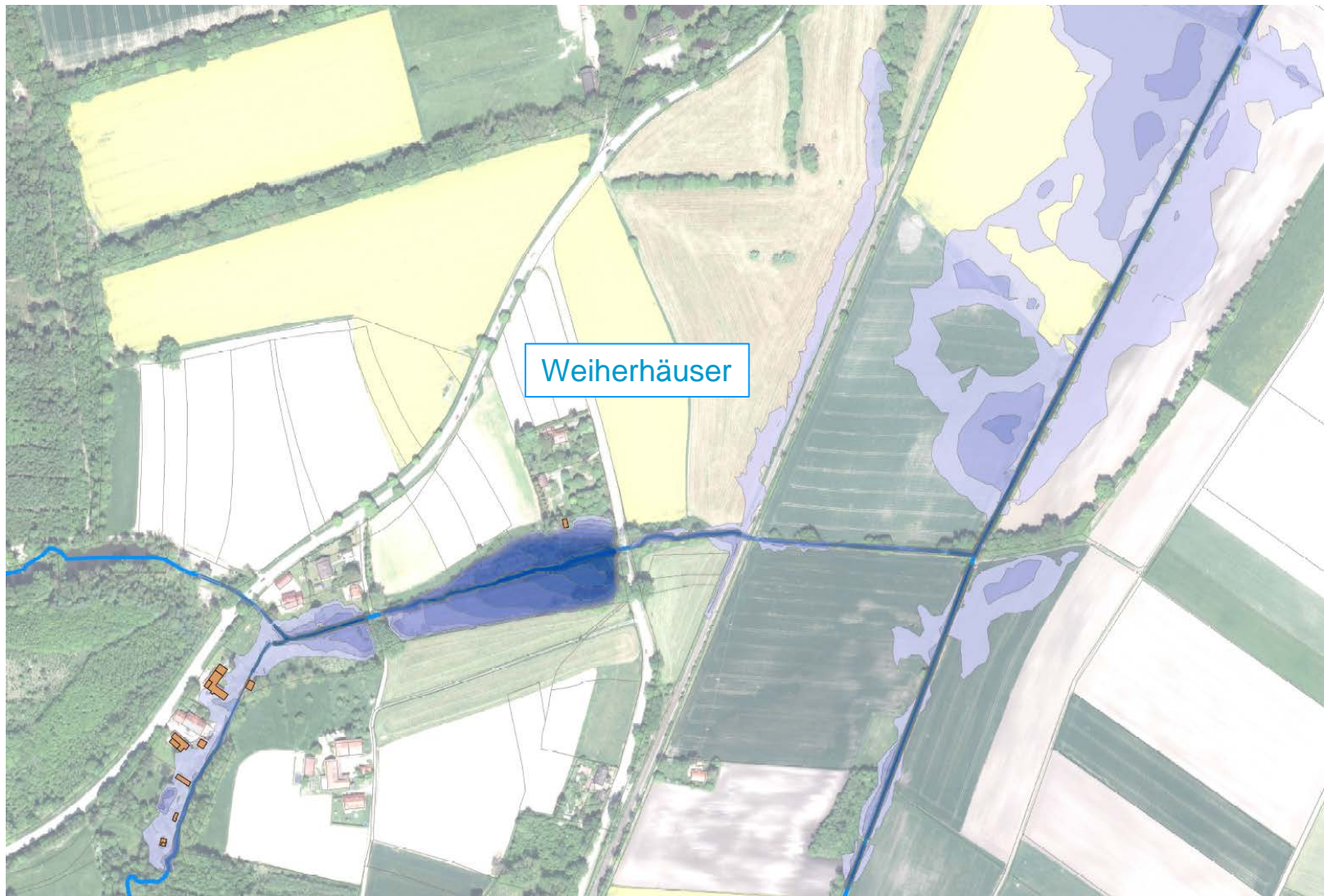
Abflussberechnungen Neuhauser Graben



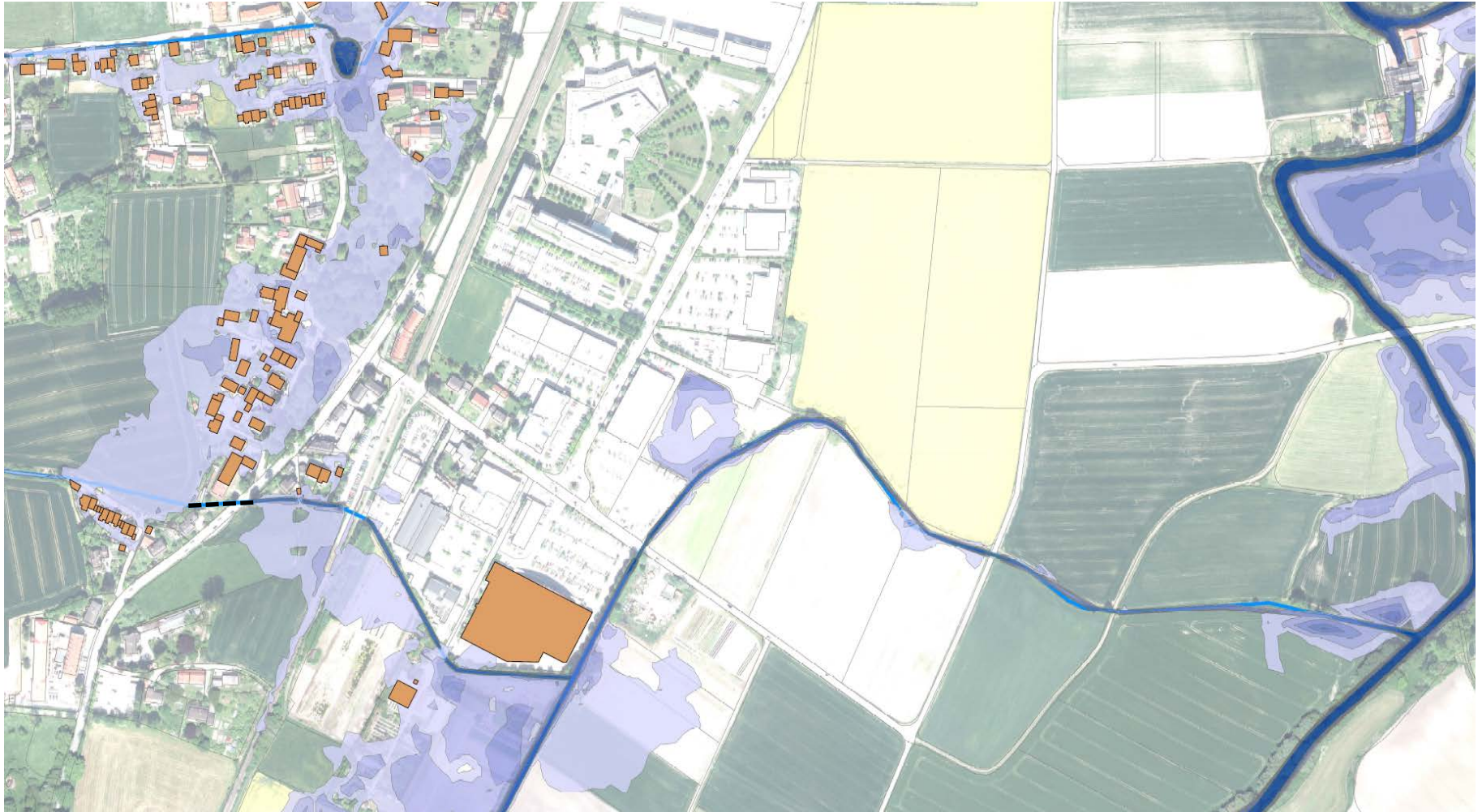
Abflussberechnungen Neuhauser Graben



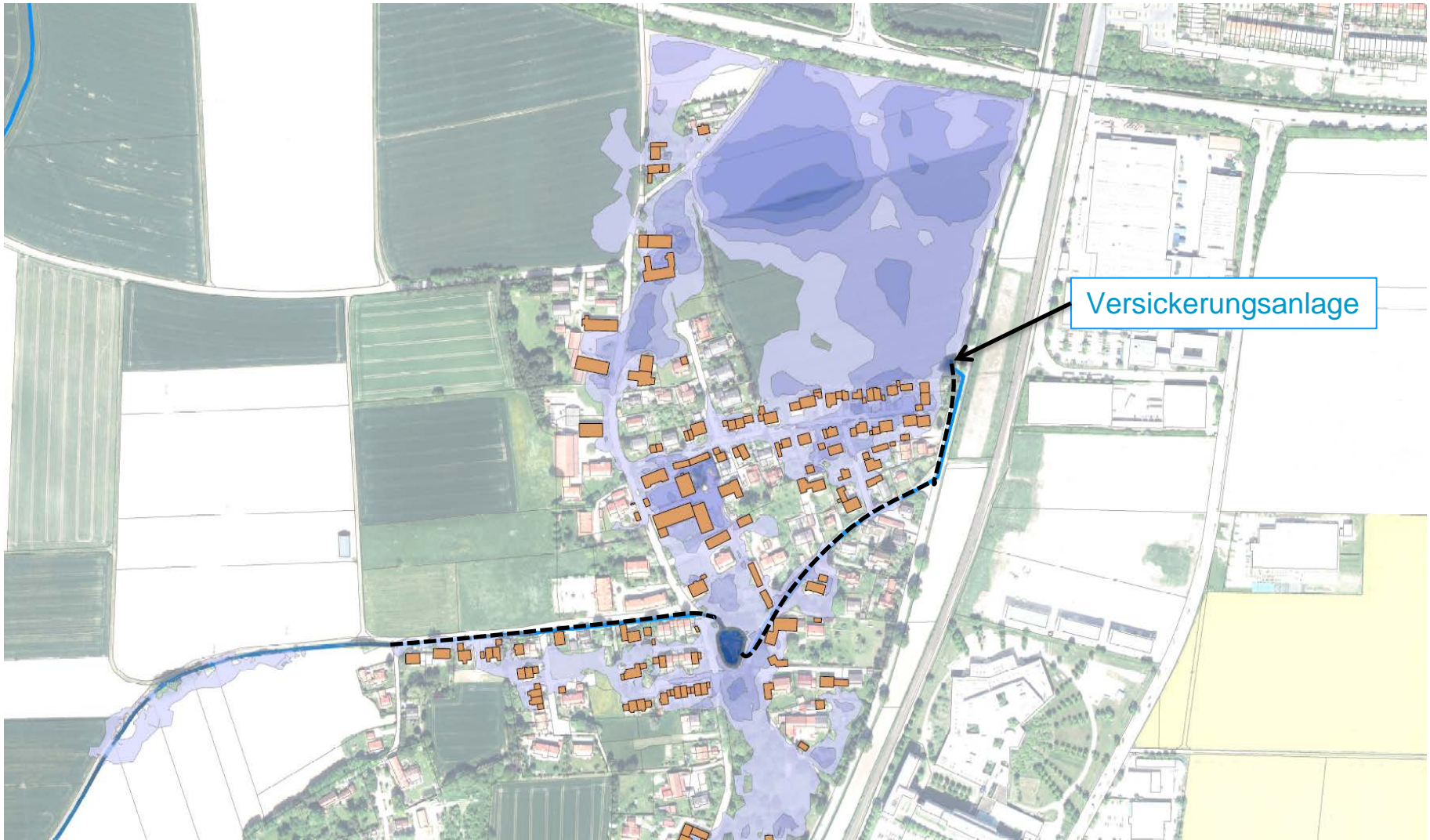
Abflussberechnungen Aufhausen/Bergham



Abflussberechnungen Aufhausen / Bergham



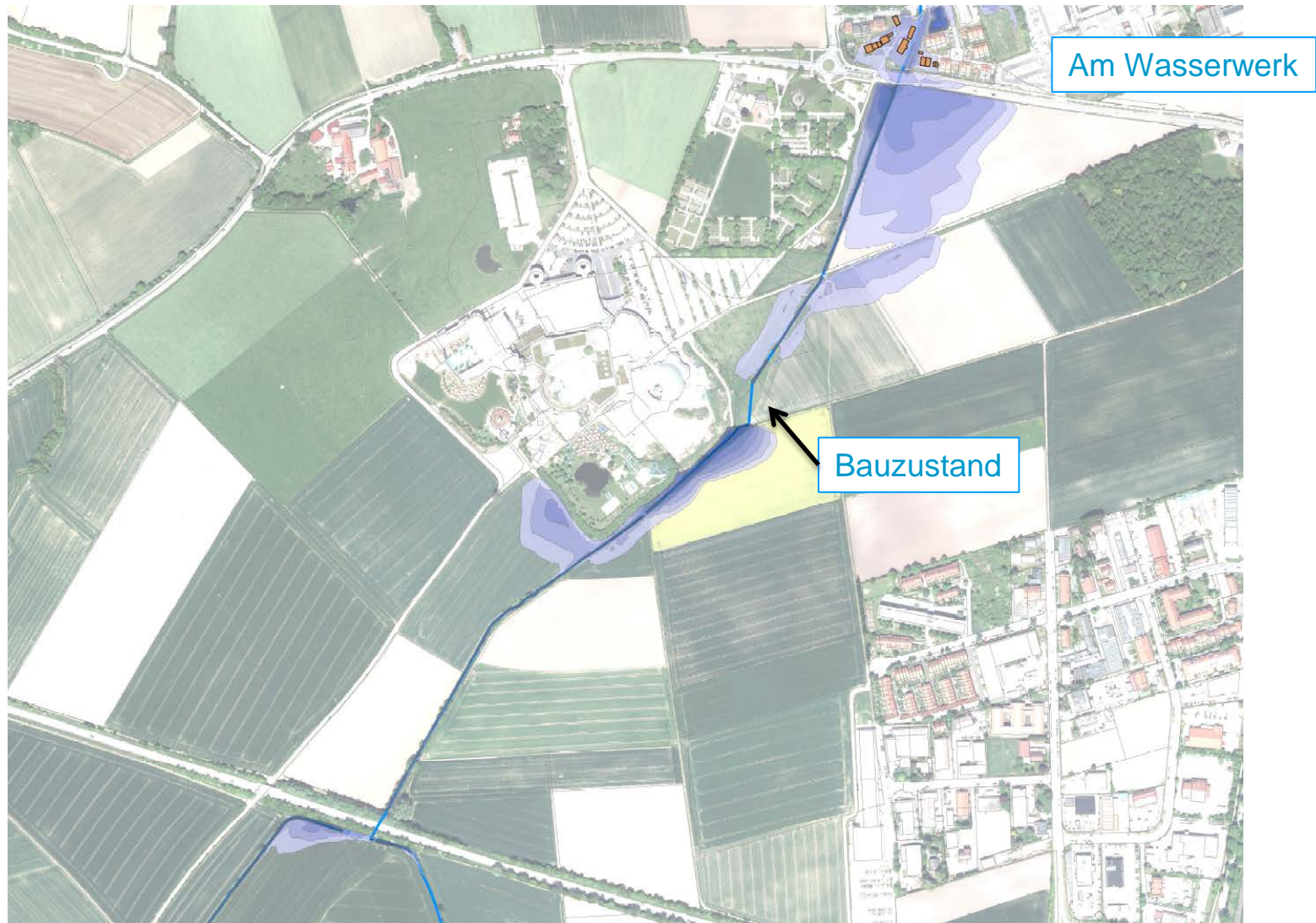
Abflussberechnungen Aufhausen / Bergham



Abflussberechnungen Itzlinger Graben



Abflussberechnungen Itzlinger Graben

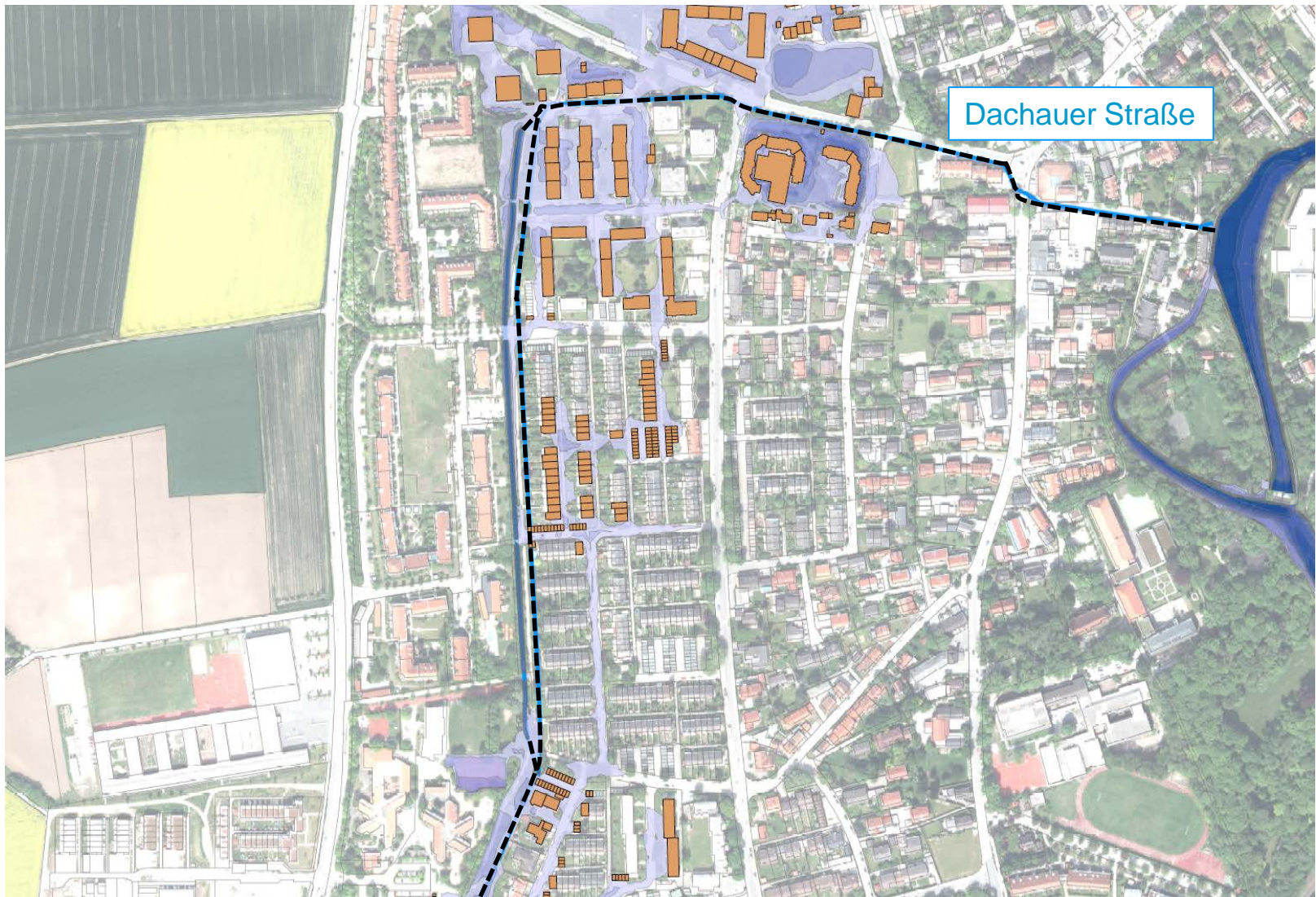


Abflussberechnungen Itzlinger Graben

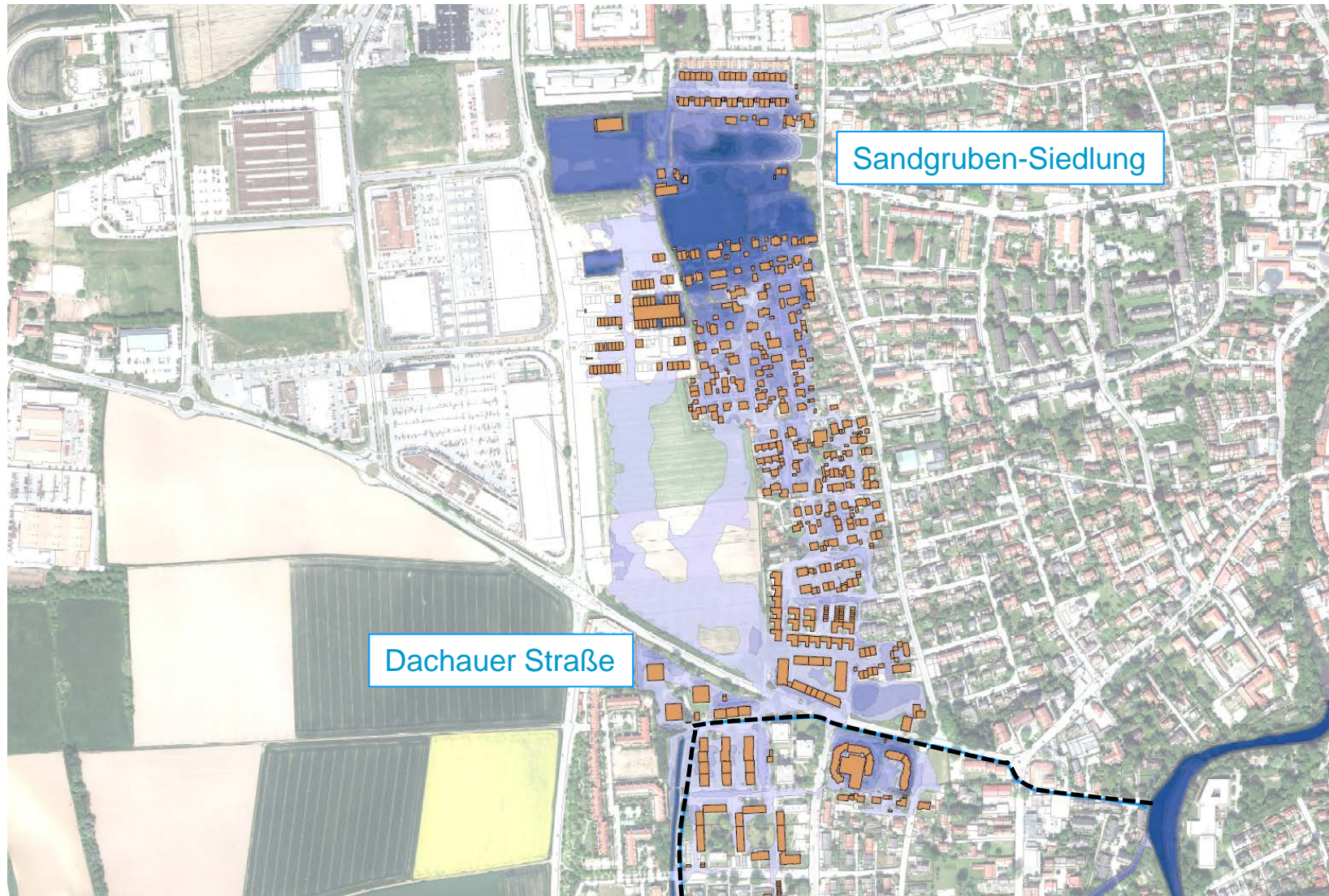


Am Wasserwerk

Abflussberechnungen Itzlinger Graben



Abflussberechnungen Itzlinger Graben



Zusammenfassung

- Häufig Verrohrungen im letzten Gewässerabschnitt vor der Mündung
- Leistungsfähigkeiten der Verrohrungen nicht ausreichend für Bemessungsabfluss HQ100 (Überschwemmungsgebietsermittlung)
- Teilweise hohes Schadenspotential durch Bebauung im Bereich der Verrohrungen
- Abflussberechnungen nach amtlichen Vorgaben zur Überschwemmungsgebietsermittlung

